



BATTERIE  
PREMIUM AGM  
À DÉCHARGE  
PROFONDE



**Série DC**

SOLUTION ÉNERGÉTIQUE SCELLÉE ET SANS ENTRETIEN





SOLAIRE



AWP

MACHINES  
DE PLANCHERVÉHICULES  
ÉLECTRIQUESMANUTENTION  
DU MATÉRIEL

MARINE

VÉHICULES  
RÉCRÉATIFSCAMIONNAGE  
COMMERCIAL

MOBILITÉ



# Série DC

BATTERIE PREMIUM AGM À DÉCHARGE PROFONDE

Les batteries Fullriver DC offrent la performance et la durée de vie d'une véritable batterie à décharge profonde avec tous les avantages et les bienfaits d'être sans entretien et non dangereux.



SANS ENTRETIEN



NON DANGEREUX



ÉTANCHE



SANS CORROSION

DÉCHARGE  
PROFONDE

LONGUE VIE

CAPACITÉ  
ÉLEVÉERÉSISTANT AUX  
INTEMPÉRIES

VERT PROPRE

MODÈLE DC	VOLTS	TAILLE DU GROUPE	CAPACITÉ DE RÉSERVE (MIN)		CAPACITÉ DU CYCLE (AH)		DÉMARRAGE (AMPS)		TYPE DE TERMINAL	DIMENSIONS (po / mm)			POIDS (lbs / kg)
			@ 25 Amps	@ 75 Amps	@ 5hr Taux	@ 20hr Taux	CA @ 32°F	CCA @ 0°F		LONGUEUR	LARGEUR	HAUTEUR TOTALE	

## BATTERIES À DÉCHARGE PROFONDE DE 2 VOLTS

<b>DC1150-2</b>	2	<b>L16</b>	2235	658	945	<b>1150</b>	5400	4500	M10	11.61 (295)	7.05 (179)	16.18 (411)	124.8 (56.6)
-----------------	---	------------	------	-----	-----	-------------	------	------	-----	-------------	------------	-------------	--------------

## BATTERIES À DÉCHARGE PROFONDE DE 6 VOLTS

<b>DC220-6</b>	6	<b>27</b>	425	112	180	<b>220</b>	1170	990	M8	12.05 (306)	6.85 (174)	8.90 (226)	71.0 (32.2)
<b>DC224-6</b>	6	<b>GC2</b>	441	113	179	<b>224</b>	1080	900	M8 + TPO8	10.24 (260)	7.09 (180)	10.71 (272)**	67.9 (30.8)
<b>DC245-6</b>	6	<b>DIN</b>	457	120	198	<b>245</b>	1120	930	AP	9.61 (244)	7.48 (190)	10.83 (275)	72.8 (33.0)
<b>DC250-6</b>	6	<b>GC2</b>	531	135	204	<b>250</b>	1160	960	M8 + TPO8	10.31 (262)	7.13 (181)	11.14 (283)**	77.4 (35.1)
<b>DC335-6</b>	6	<b>902/J305</b>	751	184	274	<b>335</b>	1560	1300	DT	11.61 (295)	7.01 (178)	14.41 (366)	102.7 (46.6)
<b>DC400-6</b>	6	<b>903/L16</b>	885	229	340	<b>415</b>	1800	1500	DT	11.61 (295)	7.05 (179)	16.69 (424)	123.2 (56.0)

## BATTERIES À DÉCHARGE PROFONDE DE 8 VOLTS

<b>DC180-8</b>	8	<b>GC8</b>	335	125*	148	<b>180</b>	1220	1000	M8	10.24 (260)	7.17 (182)	10.71 (272)	75.0 (34.0)
<b>DC200-8</b>	8	<b>GC8H</b>	390	140*	164	<b>200</b>	1420	1150	M8	10.24 (260)	7.17 (182)	11.77 (299)	83.1 (37.7)

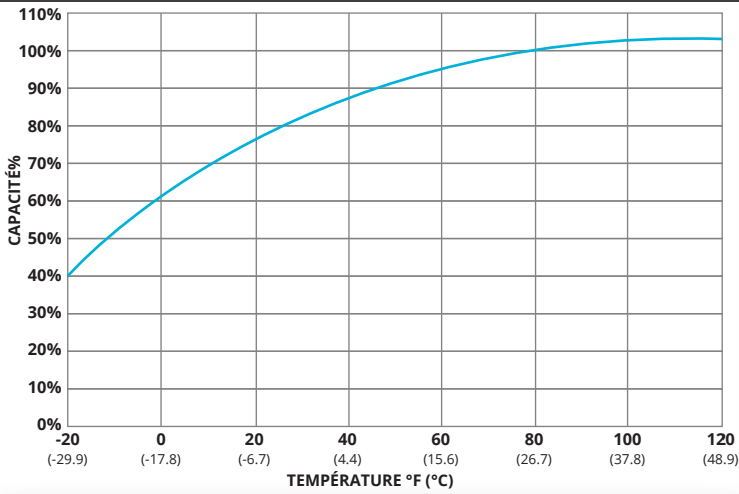
## BATTERIES À DÉCHARGE PROFONDE DE 12 VOLTS

<b>DC35-12</b>	12	<b>U1</b>	52	-	29	<b>35</b>	230	190	M6	7.72 (196)	5.16 (131)	6.57 (167)	23.8 (10.8)
<b>DC55-12</b>	12	<b>22NF</b>	96	21	45	<b>55</b>	480	400	M6	9.02 (229)	5.43 (138)	8.35 (212)	39.0 (17.7)
<b>DC85-12</b>	12	<b>24</b>	145	34	70	<b>85</b>	600	510	M8 + TPO8	10.24 (260)	6.65 (169)	8.46 (215)**	55.1 (25.0)
<b>DC105-12</b>	12	<b>27</b>	175	43	86	<b>105</b>	820	680	M8 + TPO8	12.09 (307)	6.65 (169)	9.29 (236)**	67.0 (30.4)
<b>DC115-12</b>	12	<b>31</b>	200	45	91	<b>115</b>	910	760	M8 + TPO8	12.91 (328)	6.77 (172)	9.49 (241)**	72.3 (32.8)
<b>DC140-12</b>	12	<b>DIN</b>	260	62	115	<b>140</b>	950	795	M8 + TPO8	13.43 (341)	6.77 (172)	11.14 (283)**	95.5 (43.3)
<b>DC150-12</b>	12	<b>GC12</b>	295	80	130	<b>150</b>	1050	900	M8 + TPO8	12.87 (327)	7.17 (182)	10.75 (273)**	94.8 (43.0)
<b>DC160-12</b>	12	-	300	82	130	<b>160</b>	1070	910	M8	19.06 (484)	6.73 (171)	9.49 (241)	102.1 (46.3)
<b>DC210-12</b>	12	<b>40</b>	400	105	172	<b>210</b>	1425	1180	LT / APW	20.87 (530)	8.23 (209)	8.58 (218)	133.4 (60.5)
<b>DC215-12</b>	12	<b>921/J185</b>	420	110	172	<b>215</b>	1200	1000	DTW	15.00 (381)	7.01 (178)	14.61 (371)	131.8 (59.8)
<b>DC260-12</b>	12	<b>80</b>	578	145	214	<b>260</b>	1830	1525	LT / APW	20.51 (521)	10.59 (269)	8.82 (224)	170.6 (77.4)

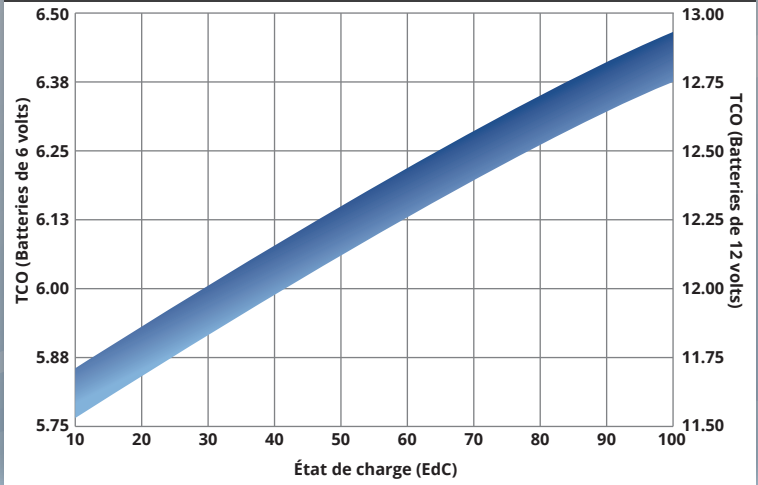
\* Capacité de Réserve (minutes) @ 56 Amps

\*\* Le poteau SAE en laiton est amovible et réduit la hauteur totale de 21.8mm à 25.4mm

## TEMPÉRATURE vs. CAPACITÉ

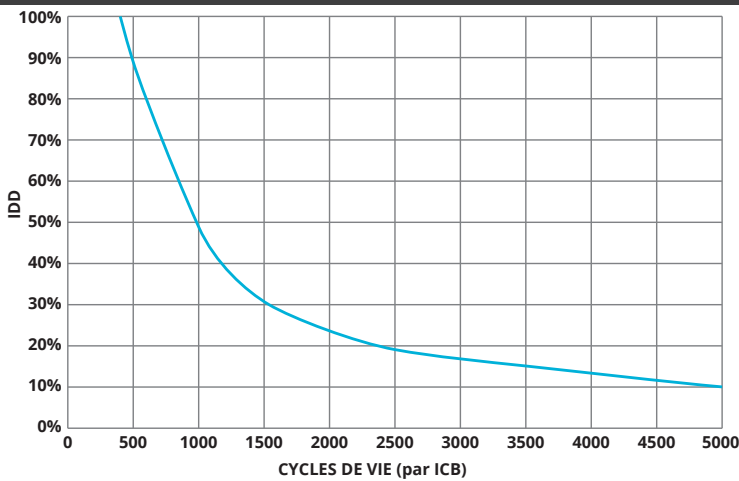


## ÉTAT DE CHARGE (EdC) vs. TENSION EN CIRCUIT OUVERT (TCO)

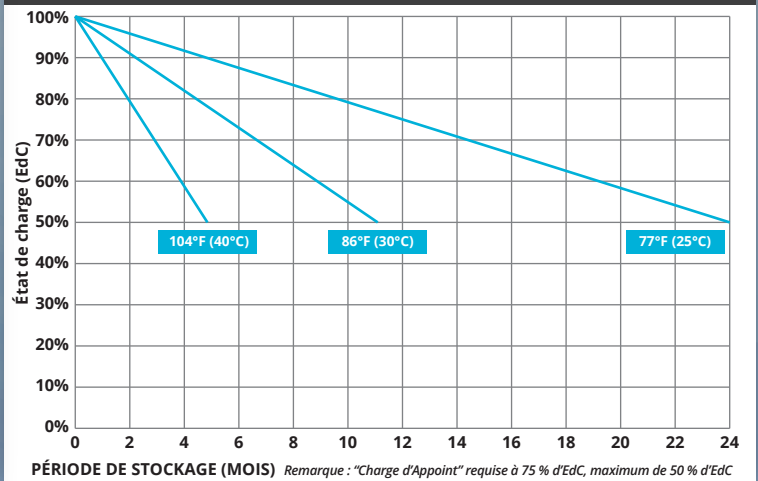


## CYCLE DE VIE VS. INTENSITÉ DE DÉCHARGE (IDD)

\*Basés sur le Teste ICB @ 2 taux horaire



## AUTO-DÉCHARGE vs. TEMPS/TEMPÉRATURE



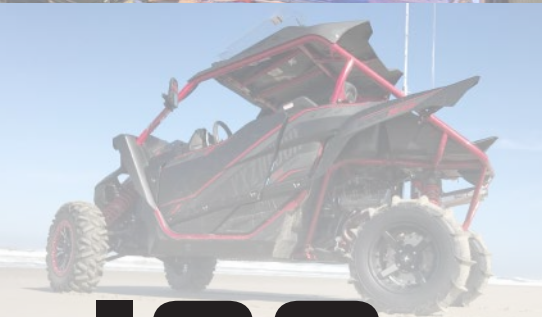
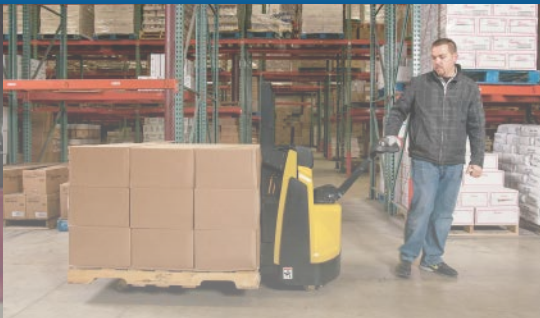
Les batteries Fullriver sont disponibles auprès de notre réseau national de concessionnaires agréés et de succursales internationales. Pour en savoir plus, visitez notre site Web ou appelez-nous sans frais au 800-522-8191 / 805-484-7900 (local)



## UNE BATTERIE FULLRIVER POUR CHAQUE APPLICATION

Depuis 1995, notre objectif est de prouver que la technologie AGM était non seulement supérieure aux autres types de batteries, mais aussi supérieure à celles des autres fabricants d'AGM. Les testeurs tiers et les équipes d'ingénierie internes des clients ont prouvé que c'était vrai.

Maintenant, notre objectif est d'élargir nos produits pour en faire une liste d'applications. Nous avons peaufiné notre technologie de batterie, ajouté des batteries spécifiques à l'application, inclus plus de types de batterie, et offrir une large gamme d'accessoires de batterie et de chargeurs pour la solution complète. De l'énergie solaire à la course, d'AWP à marine, et tout ce qui se trouve entre les deux, il y a une batterie Fullriver pour chaque application.



# ISO CERTIFIÉS

**LIVRAISON APPROUVÉE!**  
Terrestre, Maritime  
et Aérienne

**9001:2008 CERTIFIÉ** / Système de Gestion de la Qualité

**14001:2004 CERTIFIÉ** / Système de Gestion de l'Environnement

**18001:2007 CERTIFIÉ** / Système de Gestion de la Santé et de la Sécurité au Travail

Les batteries Fullriver sont des batteries au plomb scellées fabriquées avec la technologie Absorbed Glass Mat (AGM) ou GEL. L'électrolyte est absorbé dans le matériau séparateur de fibre de verre (ou gel) plutôt que sous forme liquide à écoulement libre. Les batteries Fullriver sont des batteries de stockage électriques étanches. Les batteries Fullriver sont exemptées des exigences du Règlement sur les matières dangereuses du ministère des Transports puisque les batteries Fullriver respectent les exigences de l'article 173.159(D) du code 49 CFR. CLASSIFIÉ APPROUVÉ : DOT, CFR, HMR49, IATA, ICAO67, IMDG27.

# www.fullriverbattery.com